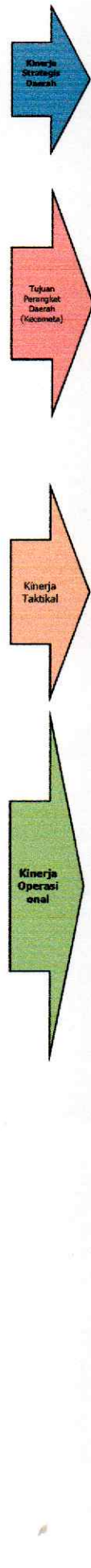


CASCADING KECAMATAN SILAUT



VISI
PESIR SELATAN MAJU, TUMBUH DAN BERKELANJUTAN

MISI 1
Mewujudkan Pemerintahan Yang Profesional dan Berintegritas

- Sasaran 1.1.2. Meningkatnya Tata Kelola Pemerintahan Yang Akuntabel dan Berdaya Saling
 - Nilai SARIP
 - Nilai SPBE
- Sasaran 1.1.3. Meningkatnya Kapasitas Aparatur Birokrasi
 - Nilai Pelayanan Publik
 - Rasio Inovasi Daerah
 - Indeks Mera

Tujuan Kecamatan
Terwujudnya Penyelenggaraan Pemerintahan Kecamatan Yang Baik/Utama dan Berenergi
Persentase capaian kinerja

