

Pemerintah kabupaten pesisir selatan



**CASCADING KECAMATAN BASA
AMPEK BALAI TAPAN
TAHUN 2025**

**KECAMATAN BASA AMPEK BALAI TAPAN
TAHUN 2025**

CASCADING KECAMATAN NASA AMPEK BALAI TAPAN

VISI
PESIR SELATAN MAJU, TUMBUH DAN BERKELANJUTAN

Misi 1
Mewujudkan Pemerintahan yang Profesional dan Berintegrasi

- Sasaran 1.1.2. Meningkatnya Tata Kelola Pemerintahan yang Akuntabel dan Berdaya Saing
-Nilai SAKIP -Nilai SPBE
- Sasaran 1.1.3. Meningkatnya Kapasitas Aparatur Birokrasi
-Nilai Pelayanan Publik, -Rasio Inovasi Daerah, -Indeks Merit

TUJUAN
Terwujudnya Penyelenggaraan Pemerintahan Kecamatan Yang Berkualitas dan Bersinergi

Persentase Capaian Kinerja

Meningkatnya Akuntabilitas Kinerja Pemerintah Kecamatan

1. Nilai AKIP Kecamatan

Crosscutting dengan INSPEKTORAT

Meningkatnya Efektivitas Pelayanan Pemerintah Kecamatan

1. Indeks Kepuasan Masyarakat (IKM)
2. Nilai Kematangan Inovasi

Crosscutting dengan Bappedalitbang, Dinas Kominfo

Meningkatnya Pemberdayaan Masyarakat dan Kualitas Pembinaan Serta Pengawasan Pemerintah Kecamatan

1. Persentase Nagari Yang Memiliki Tata Kelola Pemerintah Yang Baik.
2. Persentase Fasilitasi dan Koordinasi tim penanggulangan Kemiskinan Ekstrim.

Crosscutting dengan DPMPPMB, Dukcapil, DPMPTSP, DINSOS, Dinas SWRMAS, Dinas Pertanian, Dinas Perikanan, Dinas PerkimtamLUH, Koperindag, Bapedalitbang, Dinas Kesehatan

Meningkatnya Ketertarikan dan Ketertiban Masyarakat Kecamatan

1. Persentase Konflik Yang Diselesaikan

Crosscutting dengan SatpolPP, Kesbangpol dan Setda (Tapem, Bagian Hukum)

Meningkatnya Tata Kelola Administrasi

1. Persentase Kelengkapan Dokumen Perencanaan, Pengendalian dan Evaluasi
2. Ketepatan waktu pelaporan dokumen Perencanaan, Pengendalian dan Evaluasi
3. Persentase Kinerja Kecamatan yang tercapai

Meningkatnya Kualitas Pelayanan Publik

1. Persentase pelayanan publik yang dilakukan

Meningkatnya Inovasi Perangkat Daerah

1. Jumlah Inovasi Kecamatan Basa Ampek Balai Tapan

Meningkatnya Efektivitas Kerjasama Nagari

1. Persentase fasilitasi kerjasama nagari

Meningkatnya Kapasitas Lembaga Masyarakat

1. Persentase fasilitasi pemberdayaan lembaga masyarakat
2. Persentase Koordinasi dan fasilitasi Tim Penanggulangan Kemiskinan
3. Persentase Koordinasi dan Fasilitasi Penurunan Prevalensi Stunting

Meningkatnya Penyelesaian Permasalahan Trantibum Yang di Fasilitasi

1. Persentase permasalahan trantibum yang di fasilitasi

S.1.1 Meningkatkan Kualitas Penyusunan Dokumen Perencanaan dan Anggaran

IK1 Jumlah Dokumen Perencanaan yang disusun
IK2 Jumlah Dokumen Evaluasi Kinerja Yang disusun Tepat Waktu

S.1.2 Meningkatkan Kualitas Layanan Umum

IK 1 Ketersediaan Kelengkapan Administrasi Umum

S.1.3 Meningkatkan Kualitas Pelaksanaan dan Penyusunan Pelaporan Keuangan

IK 1 Jumlah Laporan Keuangan SKPD yang disusun tepat waktu

S.2.1 Meningkatkan Kualitas Pelayanan Kecamatan

IK 1. Jumlah Rekomendasi yang dikeluarkan

S.3.1. Terlaksananya inovasi di kecamatan

IK1 Jumlah inovasi Kecamatan Basa Ampek Balai Tapan

S.4.1. Meningkatkan Kualitas Pengelolaan Keuangan dan Administrasi Pemerintahan nagari

IK 1 Jumlah Nagari yang difasilitasi dalam pengelolaan keuangan dan Administrasi baik

S.5.1. Terlaksananya Fasilitasi dan koordinasi Kegiatan Pemberdayaan di Nagari

IK 1 Jumlah Usulan Program kegiatan pada musrenbang nagari yang sesuai dengan prioritas
IK 2. Jumlah fasilitasi lembaga sosial yang dibina
IK 3. Jumlah Koordinasi dan fasilitasi tim penanggulangan kemiskinan ekstrim
IK 4. Jumlah Koordinasi dan fasilitasi penurunan Prevalensi stunting

S.6.1. Terlaksananya Penyelesaian Permasalahan Trantibum

IK 1 Jumlah permasalahan Trantibum yang diselesaikan

PROGRAM PENUNJANG URUSAN PEMERINTAHAN DAERAH KABUPATEN/KOTA
Kegiatan Perencanaan, Penganggaran dan Evaluasi Kinerja Perangkat Daerah

PROGRAM PENUNJANG URUSAN PEMERINTAHAN DAERAH KABUPATEN/KOTA
Kegiatan Administrasi Umum Perangkat Daerah

PROGRAM PENUNJANG URUSAN PEMERINTAHAN DAERAH KABUPATEN/KOTA
Kegiatan Administrasi Keuangan Perangkat Daerah

PROGRAM PENYELENGGARAAN PEMERINTAHAN DAN PELAYANAN PUBLIK
Kegiatan Pelaksanaan Urusan Pemerintahan yang Dilimpahkan kepada

PROGRAM PENYELENGGARAAN PEMERINTAHAN DAN PELAYANAN PUBLIK
Kegiatan Pelaksanaan Urusan Pemerintahan yang Dilimpahkan kepada

PROGRAM PEMBINAAN DAN PENGAWASAN PEMERINTAHAN DESA
Kegiatan Fasilitasi, Rekomendasi dan Koordinasi Pembinaan dan Pengawasan

PROGRAM PEMBERDAYAAN MASYARAKAT DESA DAN KELURAHAN
Kegiatan Koordinasi Kegiatan Pemberdayaan Desa

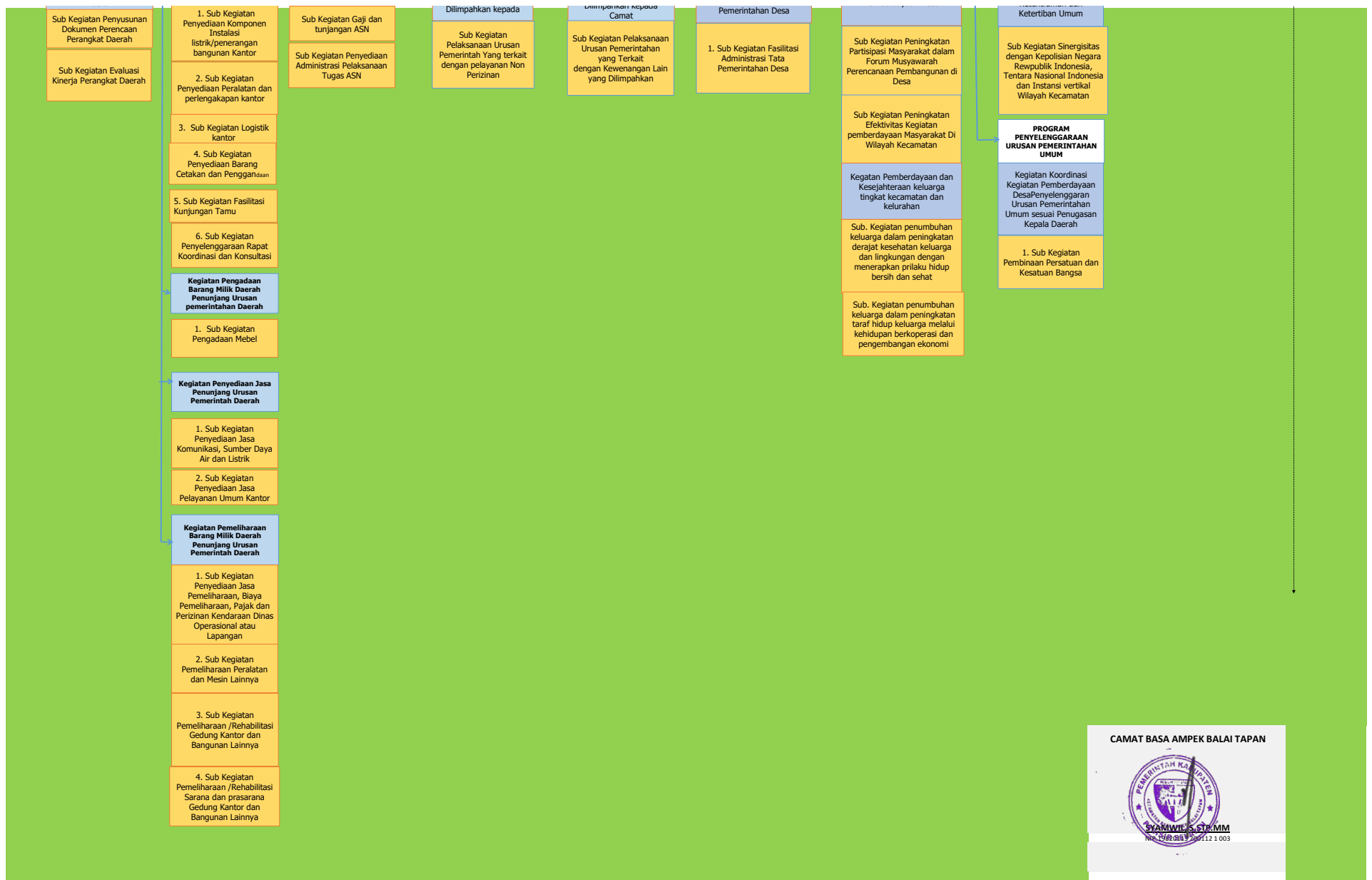
PROGRAM KOORDINASI KETERTAMAN DAN KETERTIBAN UHUM
Kegiatan Koordinasi Upaya Penyelenggaraan Ketertarikan dan

Kinerja Strategis Daerah

Tujuan Perangkat Daerah (Kecamatan)

Kinerja Taktikal

Kinerja Operasional



CAMAT BASA AMPEK BALAI TAPAN

SYAMWIE S. STEMM
NIP. 19680310199121003